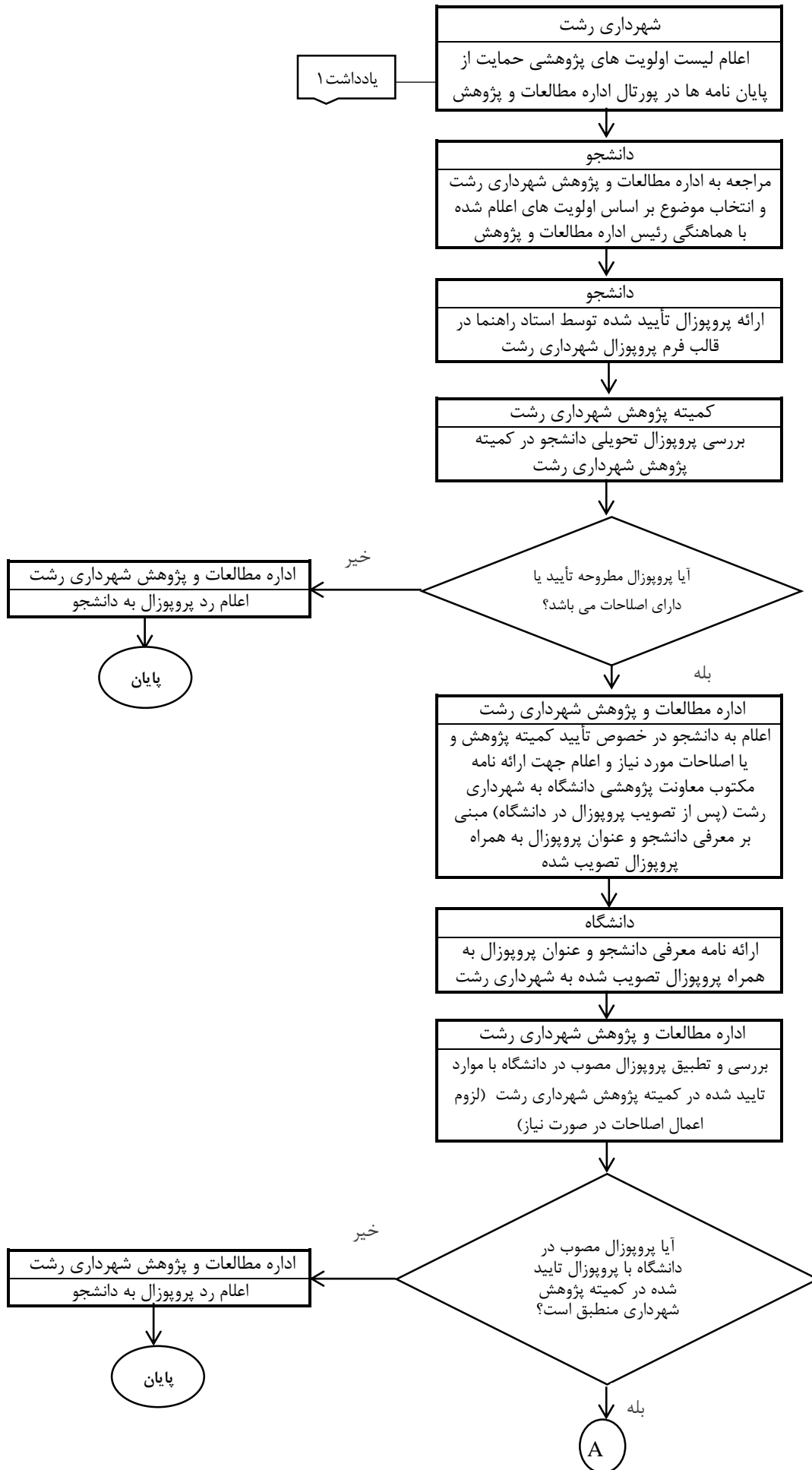
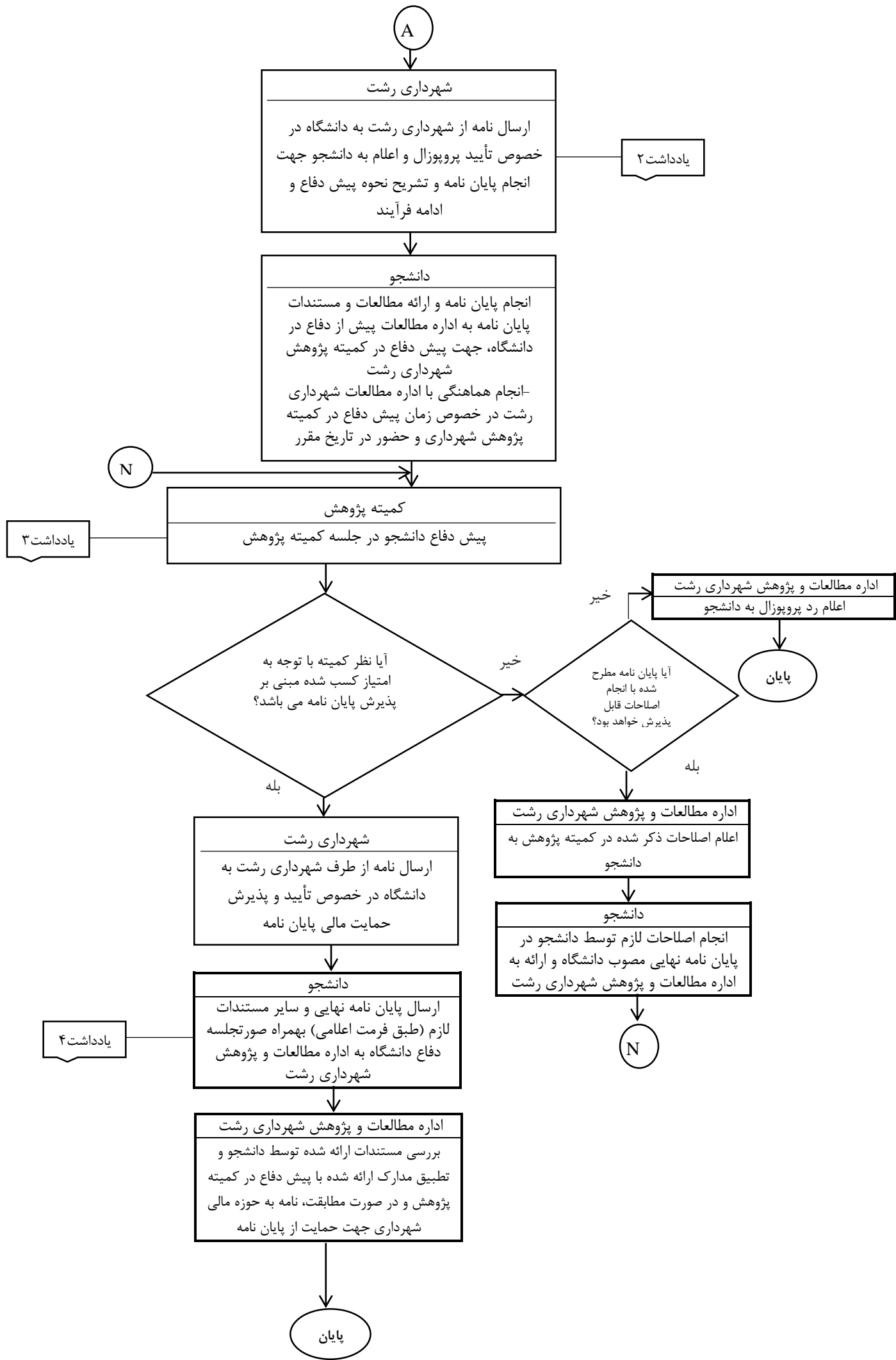




شهرداری رشت

### فرآیند حمایت از پایان نامه های مقاطع تحصیلات تکمیلی در شهرداری رشت





A

شهرداری رشت  
ارسال نامه از شهرداری رشت به دانشگاه در  
خصوص تأیید پروپوزال و اعلام به دانشجو جهت  
انجام پایان نامه و تشریح نحوه پیش دفاع و  
ادامه فرآیند

یادداشت ۲

دانشجو  
انجام پایان نامه و ارائه مطالعات و مستندات  
پایان نامه به اداره مطالعات پیش از دفاع در  
دانشگاه، جهت پیش دفاع در کمیته پژوهش  
شهرداری رشت  
-انجام هماهنگی با اداره مطالعات شهرداری  
رشت در خصوص زمان پیش دفاع در کمیته  
پژوهش شهرداری و حضور در تاریخ مقرر

N

کمیته پژوهش  
پیش دفاع دانشجو در جلسه کمیته پژوهش

یادداشت ۳

آیا نظر کمیته با توجه به  
امتیاز کسب شده مبنی بر  
پذیرش پایان نامه می باشد؟

اداره مطالعات و پژوهش شهرداری رشت  
اعلام رد پروپوزال به دانشجو

پایان

آیا پایان نامه مطرح  
شده یا انجام  
اصلاحات قابل  
پذیرش خواهد بود؟

شهرداری رشت  
ارسال نامه از طرف شهرداری رشت به  
دانشگاه در خصوص تأیید و پذیرش  
حمایت مالی پایان نامه

اداره مطالعات و پژوهش شهرداری رشت  
اعلام اصلاحات ذکر شده در کمیته پژوهش به  
دانشجو

دانشجو  
انجام اصلاحات لازم توسط دانشجو در  
پایان نامه نهایی مصوب دانشگاه و ارائه به  
اداره مطالعات و پژوهش شهرداری رشت

N

یادداشت ۴

دانشجو  
ارسال پایان نامه نهایی و سایر مستندات  
لازم (طبق فرمت اعلامی) به همراه صورتجلسه  
دفاع دانشگاه به اداره مطالعات و پژوهش  
شهرداری رشت

اداره مطالعات و پژوهش شهرداری رشت  
بررسی مستندات ارائه شده توسط دانشجو و  
تطبیق مدارک ارائه شده با پیش دفاع در کمیته  
پژوهش و در صورت مطابقت، نامه به حوزه مالی  
شهرداری جهت حمایت از پایان نامه

پایان

## یادداشت‌ها:

**یادداشت ۱:** الویت های پژوهشی جهت حمایت از پایان نامه ها و فرم پروپوزال های مربوطه در زیر پورتال اداره مطالعات و پژوهش به آدرس اینترنتی [pajoohesh.rpcrasht.ir](http://pajoohesh.rpcrasht.ir) در دسترس می باشد.

**یادداشت ۲:** نامه ارسالی از شهرداری رشت به دانشگاه، صرفا در خصوص تأیید پروپوزال بوده و حمایت مالی منوط به ارزیابی نهایی پایان نامه در کمیته پژوهش می باشد.

**یادداشت ۳:** اگر در پیش دفاع پایان نامه توسط دانشجو نظر کمیته پژوهش مبنی بر اعمال اصلاحات و طرح دوباره موضوع در کمیته باشد، دفاع بار دوم می تواند بصورت غیرحضورى صورت گیرد.

**یادداشت ۴:** مستندات شامل یک نسخه از پایان نامه گالینگور شده با آرم شهرداری رشت، ارائه خلاصه پایان نامه در شیت ۷۰\*۵۰ و یک نسخه لوح فشرده حاوی فایل ورد و پی دی اف پایان نامه به همراه فایل شیت خلاصه پایان نامه مطابق با فرمت اعلامی می باشد.